

PROFILÉS POUR SURFACE: PRAP-U

CARACTÉRISTIQUE

Profilé en aluminium pour le montage en surface. Contient une bande IP20 ou IP68 d'une largeur maximale de 18 mm. Avec un compartiment pour le logement des câbles.

UTILISABLE AVEC DES BANDES LED DE LA LARGEUR MAXIMALE DE:

18 mm.

MATÉRIAU

Profilé en aluminium 6063 avec écran en PC blanc.

ACCESSOIRES COMPRIS

Chaque barre de 2 mètres est munie d'1 paire de bouchons de fermeture (avec et sans trou) et d'1 paire de clips de fixation.

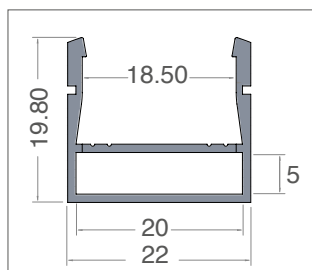
MONTAGE

En appui. Avec un compartiment pour le passage des câbles.

EMBALLAGE

Packs de 5 barres de 2 mètres avec écran et accessoires. Accessoires de rechange disponibles avec un code distinct.

Écrans avec différentes ouvertures, spot, flood et asymétrique pouvant remplacer l'écran fourni.



Le profilé universel est muni d'un compartiment pour faire passer les câbles.



Coupe de profilés Universal et Essentiels sur mesure*:

coût fixe de réalisation par pièce

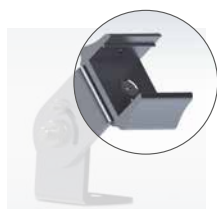
VA03

* Accessoires de montage compris.

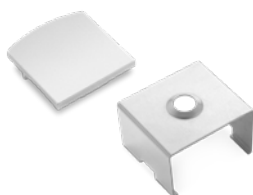
Art.	Description	L1	H	L	8011905	
PRAP-U	profilé avec écran en PC et accessoires	22	19,8	2000	933036	1/5



Art.	Description	8011905	
OR-DEV	Paire de supports en acier pour les profilés	844004	1



Art.	Description	8011905	
KTORDEV-U	Paire de têtes en aluminium de fixation pour profilés PRAP-U	931728	1



art	Description	8011905	
KTPRAP-UEC	5+5 bouchons d'extrémité en PC couleur argent	913748	1
KTPRU-CL	5 paires de clips pour PRAP-U + PRIN-U	933111	1